



BOOK
MADISON TERPLAN



A travers ce Book , je vais vous présenter mes projets, mes maquettes, mes loisirs et mes centres d'intérêts. Afin de me découvrir, je vous laisse feuilleter ces quelques pages et vous laisse découvrir ma créativité ...

Bienvenue dans mon univers !

MES PROJETS

SCOLAIRES ET PROFESSIONNELS

LE LUXE

MANAGEMENT ET MARKETING

MES EXPERIENCES PERSONNELLES

MES PROJETS

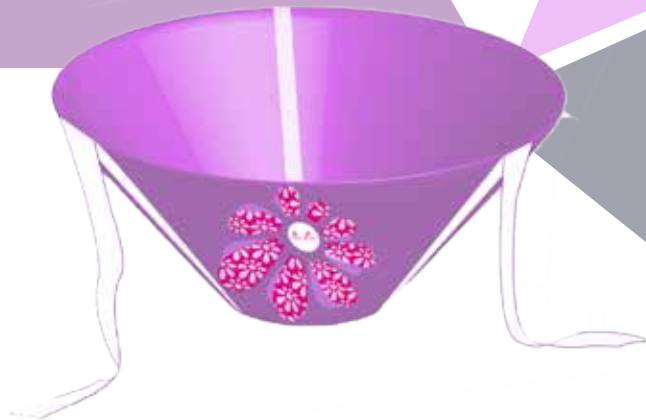
SCOLAIRES ET PROFESSIONNELS

PROJET DE PACKAGING 2014 - 2015

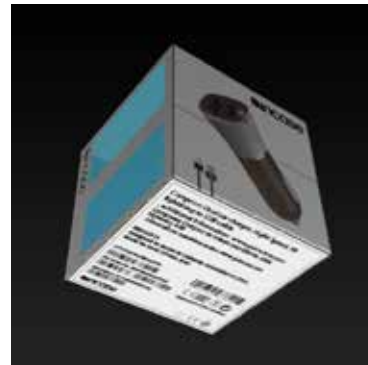
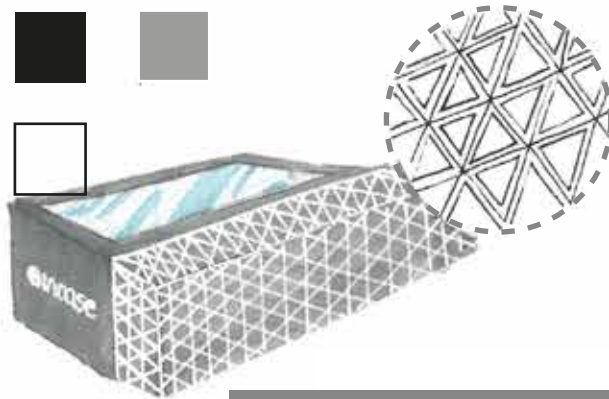
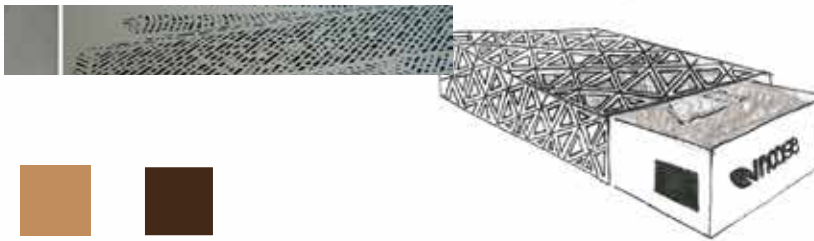


Un packaging réalisé pour une entreprise de fleurs Italienne «Flora Folies». Une découpe raffinée, délicate, féminine, à l'image de la société -
maquette finale -

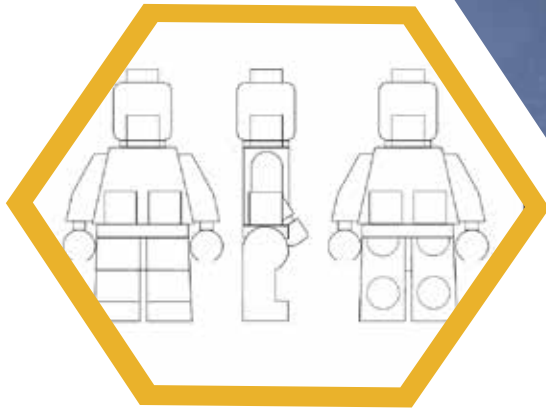
Mise en situation et
visualisation 3D du packaging
final - modelage sur logociel
illustrator - Intégration
du bouquet pour un effet plus
réel.



PROJET DE PACKAGING 2014 - 2015



Création d'un packaging pour l'entreprise Américaine «Incase». Le produit étant un chargeur de téléphone à brancher sur la voiture (allume cigare)



Project technique:
Construction d'un Lego en polyester - 50 cm de hauteur -
Choix d'un thème - Découpe du matériaux, réalisation de géométraux, création des images vectorielles et des visuels graphiques en flat, mise en forme des accessoires, pose des couleurs.

LE LEGO
2014 - 2015

Création de deux PLV - pour des montres et des rouges à lèvres - utilisation et mise en forme de divers matériaux, pochoir, et découpe.



PLV



PROJET VITRINE

Création d'une vitrine pour Deizigual. Inspiration de Ton Van Der Veer.





Création de vêtements en pain sur la thématique du «Vivre ensemble autrement»- différentes mise en formes: collage, couture.

Différentes personnalités des gens face aux autres: une carapace représenté par une veste, une habitude normal, de tout les jours symbolisé par une robe et enfin un côté sensible, sensuel représenté par les souvêtements



SCENOGRAPHIE 2013



BEYOND EXHIBIT - STAGE -

EVENEMENTIEL PROJET PROFESSIONNEL

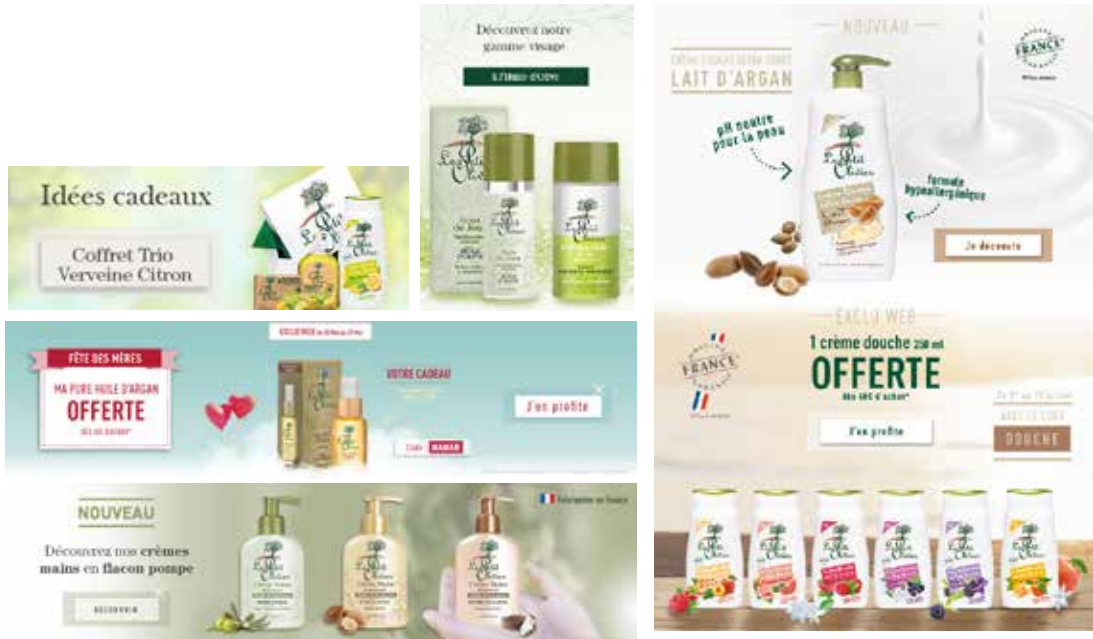
Participation à l'organisation du festival «Cannes Lions». Logistique et mise en place de la signalétique intérieure et extérieure. Hôtesse d'accueil. Management des équipes de services





COSMETIQUE BRAND

LE PETIT
OLIVIER
- STAGE -



DESIGN GRAPHIQUE

PROJET PROFESSIONEL

Réalisation de Newsletters, de visuels et bannières pour le site internet et de posts facebook.





DESIGN GRAPHIQUE

PROJET PROFESSIONNEL

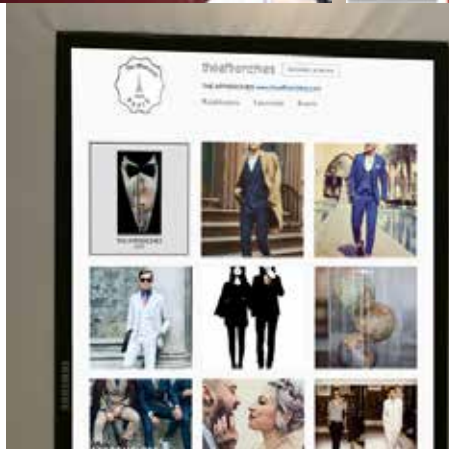
Visuels 3D pour les installations de merchandising et stand.

Simulation de placement de rayon pour les produits de la marque - Box en magasin

LE LUXE

COSMETIQUE
PARFUMERIE
HORLOGERIE
MAROQUINERIE
JOAILLERIE
GASTRONOMIE
HOTELLERIE

- CODES ET HISTOIRE DU LUXE
- LANCEMENT D'UNE MARQUE
- EVÈNEMENTIEL, ORGANISATION D'UN DÉFILÉ DE MODE
- LUXE ET PUBLICITÉ
- RETAIL LUXE
- CRÉATION DE COMMUNICATION
- E-DIGITAL



DEFILE DE MODE

Lancement d'une marque de la création au défilé de sa nouvelle collection. Création de visuels, de charte graphique et de lookbook.



**MARKETING
& MANAGEMENT**



SOLEPOWER	OPPORTUNITÉS	MENACES
Politique	<ul style="list-style-type: none"> Stabilité de l'État dans lequel on se trouve 	<ul style="list-style-type: none"> Inspection de l'État, douane Coût pour l'importation de matériaux, électricité difficulté de production en France
Economique	<ul style="list-style-type: none"> La dévaluation de l'euro permet à l'Europe de vendre plus 	<ul style="list-style-type: none"> Baisse du pouvoir d'achat Crise économique
Socio-culturel	<ul style="list-style-type: none"> Utilisation de plusieurs applications qui limitent l'autonomie des chargeurs. Utilisation intensive et dépendance des appareils électroniques. Volonté de la population d'être plus écologique. Préoccupation de la santé est une nouvelle tendance (Healthy). Omniprésence des téléphones mobiles. 	<ul style="list-style-type: none"> Mécanisme d'activité de la population Préférence technologique au pratique Population peu touchée par les médias sur l'environnement
Technologique	<ul style="list-style-type: none"> Utilisation des chargeurs Dépôt de brevets permettant de rendre les nouvelles technologies confidentielles 	<ul style="list-style-type: none"> Coûts de l'énergie Investissement sur la technologie Marché saturé
	<ul style="list-style-type: none"> Marché propice dans les pays en voie de développement - débauches dans le monde (ex) l'électricité 	<ul style="list-style-type: none"> La taxe européenne de recyclage du lithium est très faible - augmentation des déchets / l'extraction du lithium Politique (air et l'eau) qui contraignent encore à leur tour les écologistes et les consommateurs des populations des

Un lancement de produit en marketing. d'une semelle rechargeable. Analyse du macro-environnement, des facteurs internes et externes à l'entreprise - le SWOT, le PESTEL et le PORTER - puis le QQQCP, les études documentaires, les cartes perceptuelles ainsi que les études quantitatives et qualitatives par le biais d'un questionnaire. En interne, réalisation et mise en place du Mix marketing et du krisme de Kapferer.

MES EXPERIENCES

PERSONNELLES

OUVERTURE D'ESPRIT

Deux années aux Etats Unis d'Amérique m'ont permise de mûrir et de devenir bilingue. J'ai voyagé et vue des paysages époustouffants et des villes magnifiques. Vivant dans une famille d'accueil, j'ai pu prendre part à une nouvelle culture et apprendre de cette dernière.

