

“EL
CONTRATO
NEBRIJA”

UNIVERSIDAD, EMPRESAS Y TÚ,
UNIDOS PARA CONVERTIRTE EN EL
PROFESIONAL MAS PREPARADO.



Nebrija
Business School

It's time for new Leaders



MBA MÁSTER EN
DIRECCIÓN DE
EMPRESAS

www.nebrija.com

MBA

MÁSTER EN DIRECCIÓN DE EMPRESAS

OBJETIVOS

Proporcionar a los participantes una combinación de conocimientos, capacidades y habilidades, que les facilite disponer de las competencias necesarias para gestionar óptimamente una organización, en cualquiera de los niveles de la empresa.

Potenciar la esencia del liderazgo de los alumnos para que puedan abordar su futuro profesional y personal con expectativas y garantías de éxito.

Estimular en los futuros directivos una ambición personal por mejorar el mundo y la sociedad a través de su contribución.

CONTENIDOS DEL PROGRAMA

DE OCTUBRE A ENERO

PRE - MBA
APERTURA. Método del caso.

	ECTS
1^{er} PERIODO	24
ASIGNATURAS OBLIGATORIAS	24
Dirección y gestión de personas	2
Marketing estratégico	4
Contabilidad financiera	4
Estrategia competitiva y gestión del cambio	4
Cuadro de mando e información de gestión	2
Análisis de procesos y gestión de operaciones	2
Finanzas corporativas	4
Habilidades directivas de influencia	4
ACTIVIDADES DE DESARROLLO DE COMPETENCIAS	
Out-door	
Coaching	

CARACTERÍSTICAS

- Parte de una visión y entendimiento del entorno como espacio de oportunidades y potencia la originalidad en el aprovechamiento de ellas.
- Potencia las habilidades de comportamiento como factor crucial de empleabilidad.
- Ofrece un análisis completo de la situación actual y de sus implicaciones.
- Utiliza el pensamiento no convencional.
- Fomenta el dinamismo operativo y la interrelación de las disciplinas.
- Permite adquirir la capacidad de relacionar todo con todo.
- Desarrolla las habilidades directivas de influencia y liderazgo.

DE FEBRERO A JUNIO

	ECTS
2^o PERIODO	24
ASIGNATURAS OBLIGATORIAS	14
Habilidades directivas de liderazgo	2
Economía y globalización*	4
Gestión económica de la empresa*	4
Diseño y gestión de planes de negocio*	4
ASIGNATURAS OPTATIVAS**	10
Economía y globalización	4
Gestión económica de la Empresa	4
Gestión de planes de negocio	4
Ética empresarial y RSC	2
Función de las redes sociales en la cadena de valor	2
Nuevas tecnologías para la dirección	2
Estrategias de e-Business en la economía global	4
Dirección de proyectos	2
Gestión de la innovación tecnológica	2
Las TI, palanca de generación de valor	2
Aprovechamiento de oportunidades de negocio	2
Prácticas externas/Desarrollo de Competencias	4
Trabajo de fin de máster	8
TOTAL PROGRAMA	60

* Estas asignaturas podrán variar en función del itinerario elegido por el alumno.

** El alumno podrá elegir como optativa cualquiera de las asignaturas que se ofrecen.



METODOLOGÍA

Su metodología basada en el enfoque profesional y práctico, utiliza el método del caso y estimula el trabajo en equipo, promoviendo en todo el programa un alto nivel de participación.

Las asignaturas se abordan desde una **perspectiva múltiple**, a través de sesiones presenciales, notas técnicas, ejercicios, casos, simulaciones, trabajo en equipo, foros y videoconferencias.

PROGRAMA DE POSTGRADO VÁLIDO OFICIALMENTE

Programa adaptado al Espacio Europeo de Educación Superior (Orden 3806/2011 de 27 de septiembre, de la, Consejería de Educación de la Comunidad Autónoma de Madrid), y por tanto válido en toda la Unión Europea y en los demás países firmantes de los Acuerdos de Bolonia.

ACCESO AL DOCTORADO

Desde el curso 2009-2010 el Máster ha sido acreditado como vía de acceso al Doctorado, pudiendo, los alumnos que lo cursen, acceder al Doctorado en Ciencias Empresariales si así lo desean.

“EL CONTRATO NEBJIJA”

UNIVERSIDAD, EMPRESAS Y TÚ,
UNIDOS PARA CONVERTIRTE EN EL
PROFESIONAL MÁS PREPARADO.



Antonio Díaz Morales
Director de
Nebrija Business
School

“Desde Nebrija Business School nos comprometemos con el desarrollo del líder empresarial. Entendemos que este líder ha de saber adaptarse y enfrentar los retos que las últimas crisis económicas nos han planteado, transformando las amenazas en oportunidades.

La búsqueda del éxito profesional y empresarial, precisa en nuestra visión, de un enfoque humanista, una visión de responsabilidad social y un claro espíritu emprendedor.

Para nosotros el alumno es el centro de nuestros programas y metodologías formativas y todos nuestros servicios están personalizados para facilitarle un entorno adecuado.”



Víctor Fernández López
Antigo alumno de
MBA

“Esta Universidad me ha aportado multitud de experiencias y conocimientos. Cabe destacar la posibilidad de conocer a personas de todo el mundo que aportan una visión única y diferente a una misma situación y con las que con el paso del tiempo he tenido la suerte de poder formar una ‘pequeña gran familia’. Destacar también el profesorado, con gran experiencia y siempre dispuesto a seguir mejorando. En definitiva, experiencias gracias a las cuales ahora mismo he conseguido mejorar mis capacidades sociales y técnicas en mi entorno laboral, lo que personalmente me ha dado una gran satisfacción.”

PRÁCTICAS EN EMPRESAS

Las prácticas empresariales contempladas en el programa del MBA permiten al alumno completar su formación y continuar desarrollando habilidades y competencias profesionales en el entorno laboral.

Por ello, la Nebrija Business School conjuntamente con el Centro de Asesoramiento Profesional de la Universidad Nebrija, facilita el desarrollo profesional y asesoramiento a los alumnos, gestionando prácticas a través de diferentes programas de colaboración con empresas e instituciones nacionales e internacionales.

SALIDAS PROFESIONALES

La experiencia indica que la formación de postgrado, en el actual entorno laboral, conlleva mejores vías de acceso al mercado profesional. En este sentido, el MBA de la Nebrija Business School capacita a sus alumnos para incorporarse en los departamentos centrales de cualquier empresa, como: Dirección General; Marketing; Contabilidad; Recursos Humanos, etc., así como para emprender la aventura de la creación de una empresa propia.

PERFIL DEL CANDIDATO

- Jóvenes recién licenciados o profesionales con menos de 5 años de experiencia laboral.
- Con espíritu emprendedor e iniciativa.
- Y vocación y voluntad de liderazgo.

“Formamos líderes para gestionar empresas con una alta capacidad de compromiso y elevada competencia para crear valor en un mercado global y multicultural”

DURACIÓN DEL PROGRAMA

Desde el mes de octubre al mes de julio, las clases se imparten de lunes a viernes, por las tardes de 16:00 a 20:30 h.

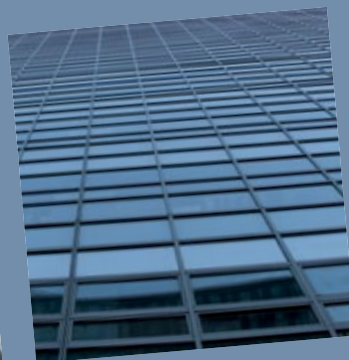
Los participantes de los programas de Nebrija Business School, pueden disfrutar de los servicios en otras instalaciones de nuestra institución: Campus de La Berzosa y edificio de la Fundación Nebrija.

LOCALIZACIÓN

Este programa se imparte en el Campus de la Dehesa de la Villa: Calle Pirineos nº 55 de Madrid.

Accesos al Campus:

- **Metro:** Francos Rodríguez, Metropolitano
- **Líneas de autobús:** 44, 64, 124, 127, 128, 132



Nebrija
Business School

It's time for new Leaders

CAMPUS DE LA DEHESA DE LA VILLA

C/ Pirineos, 55 · 28040 Madrid
Tel. 91 452 11 00 · Fax 91 452 11 10

CAMPUS DE LA BERZOSA

28240 Hoyo de Manzanares (Madrid)
Tel. 91 452 11 01 · Fax 91 452 11 11

EDIFICIO DE LA FUNDACIÓN

C/ Cea Bermúdez, 59 · 28003 Madrid
Tel. 91 452 11 50 · Fax 91 544 39 46

ADMISIONES DE POSTGRADO

91 452 11 00 • postgrado@nebrija.es

www.nebrija.com

La Universidad Nebrija se reserva el derecho de modificar el contenido de este documento en atención a circunstancias imprevistas.