

70 JUILLET 2017

LESiNFOS

SNCF RÉSEAU



INAUGURATION DE LA LGV BRETAGNE PAYS DE LA LOIRE
UNE RENCONTRE
EXCEPTIONNELLE AVEC LE
PRÉSIDENT DE LA RÉPUBLIQUE

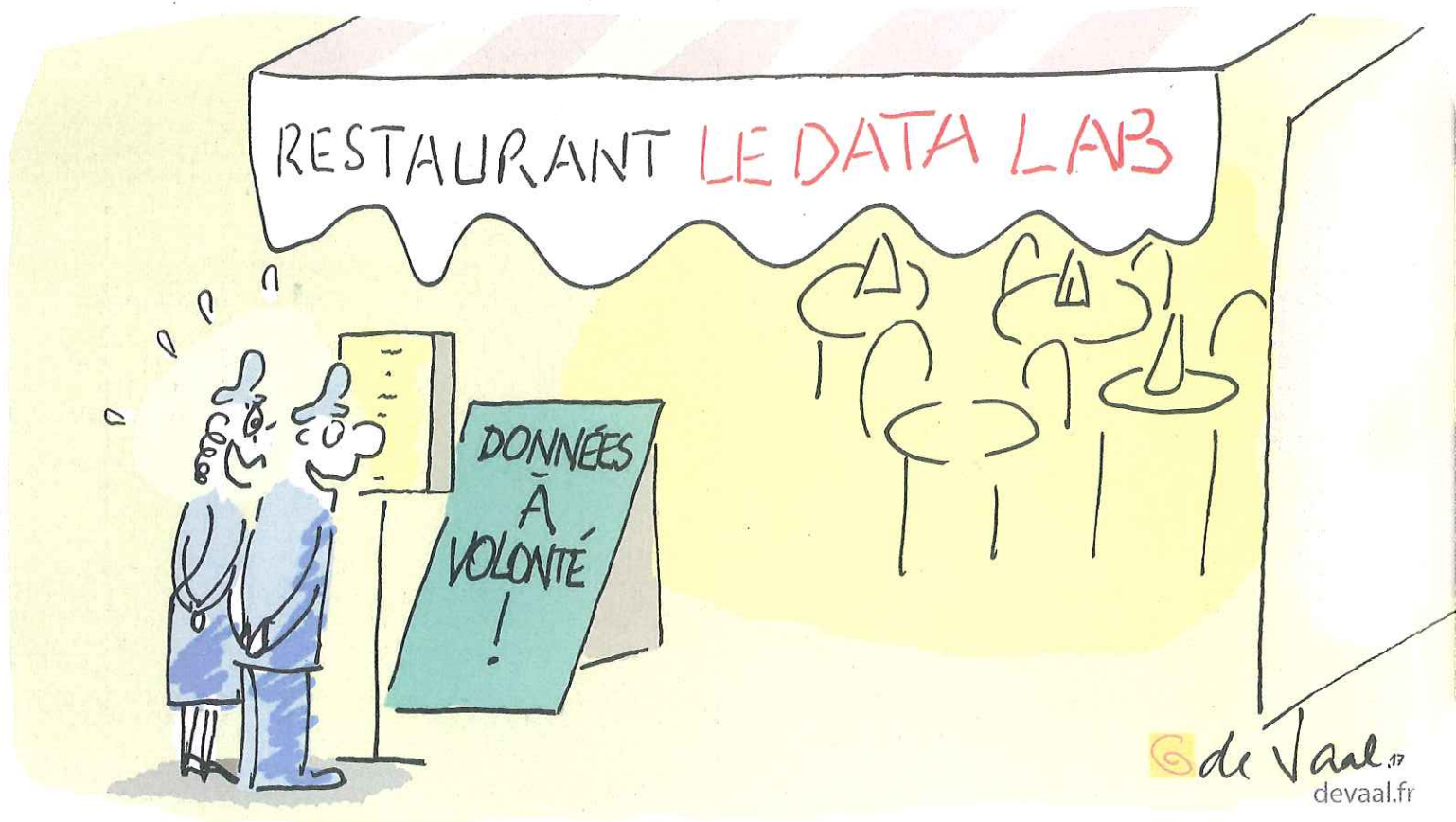
**TRAINS D'ÉQUILIBRE
DU TERRITOIRE**
LES PREMIERS
SCÉNARIOS
À L'ÉTUDE

CONSULTATION
PARTICIPEZ À LA
CONSTRUCTION
DU PROJET
GROUPE SNCF



PARTENAIRE OFFICIEL

LANCEMENT DU DATA LAB SNCF RÉSEAU QUAND LA DONNÉE CRÉE DE LA VALEUR



Partage de l'information. Début juillet, la DSI de SNCF Réseau a lancé son Data Lab, une plateforme mettant à la disposition des agents près de 100 jeux de données internes et 600 externes, relatives aux transports. Le but ? Faciliter le quotidien des équipes et stimuler l'innovation.

Fini le casse-tête ! Rechercher des informations sur une installation, le taux de fréquentation d'une ligne ou encore le patrimoine ferroviaire devient simple comme un clic. «Ce type de données, tout le monde en a besoin tout le temps», explique Samuel Descroix, chef de division à la direction des systèmes d'information (DSI) de SNCF Réseau. Nous les avons donc rassemblées sur un même site*, régulièrement alimenté et mis à jour, qui fonctionne comme un très gros moteur de recherche. N'importe quel agent peut s'y connecter. Il y trouvera des informations sur la description, l'état et l'usage du réseau ferroviaire, mais aussi d'autres

provenant d'organismes externes, ayant trait par exemple à la météo ou aux communes françaises.»

Un espace collaboratif

En plus d'accéder à des informations utiles à leurs métiers, les utilisateurs du Data Lab ont la possibilité de discuter – entre eux ou avec des consultants – directement sur la plateforme. «Nous souhaitons les accompagner au mieux dans leur expérience du big data», souligne Samuel Descroix. Ce dialogue permet de mieux utiliser les données, en favorisant l'échange de conseils entre des collaborateurs issus d'horizons divers. C'est un

atout qui s'ajoute aux fonctionnalités de téléchargement et d'analyse proposées par l'outil.»

Sponsorisé par la direction de l'Innovation de SNCF Réseau, qui voit dans cette solution digitale un levier de performance et de transition numérique de l'entreprise, le Data Lab publie aussi des témoignages d'experts métier qui partagent leur vision sur des thématiques liées aux données. Pour ceux qui ne seraient toujours pas convaincus, l'équipe projet a concocté une application intitulée «Cet été, découvrez le réseau autrement !» En quelques clics, chacun pourra satisfaire sa curiosité sur le sujet et prendre conscience que les données – même industrielles – peuvent être simples d'utilisation, voire ludiques, du moment qu'elles sont bien mises en valeur.

C. P.

* datalab.exp.reseau.sncf.fr

EN CHIFFRES

700

jeux de données sont disponibles sur le Data Lab pour l'ensemble des collaborateurs de SNCF Réseau. La DSI assure leur mise à jour progressive de nouveaux lots.